

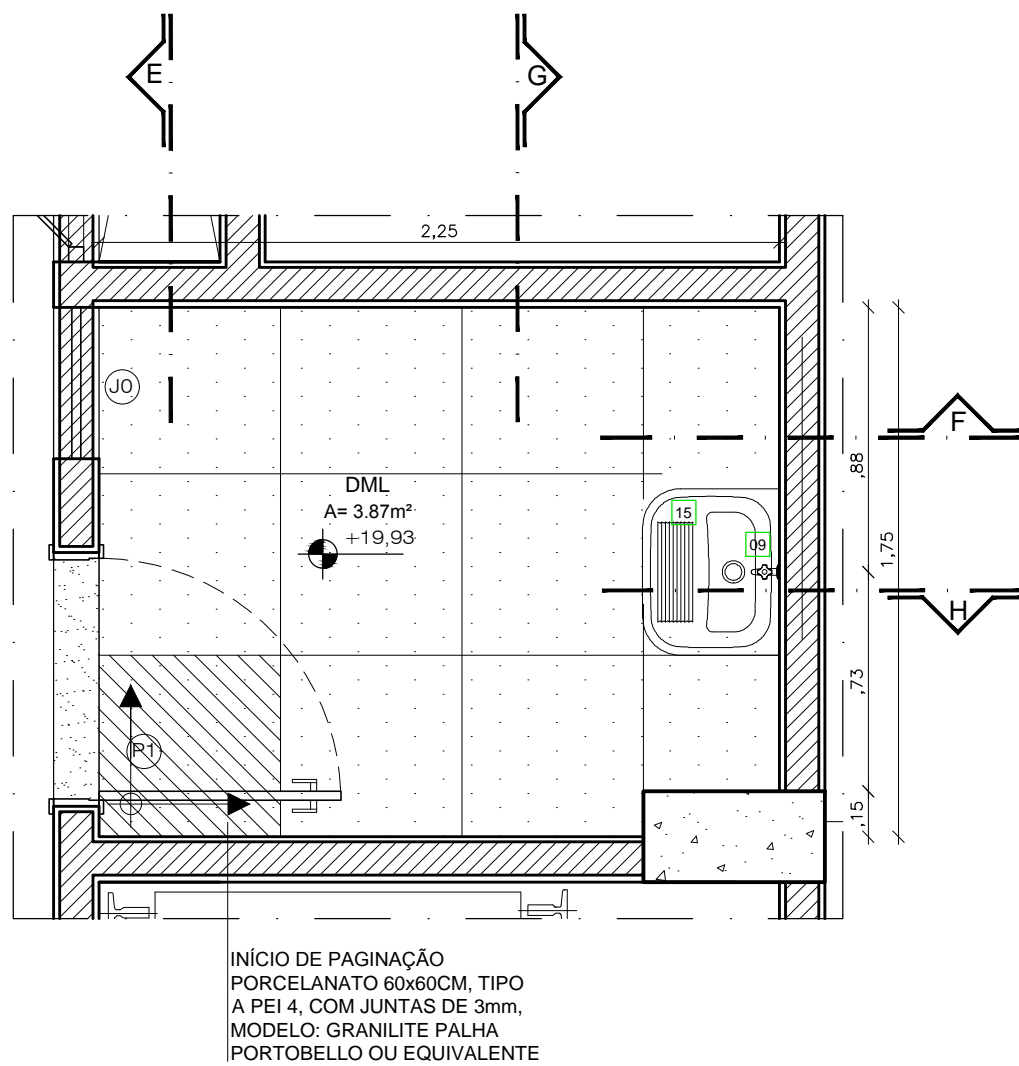
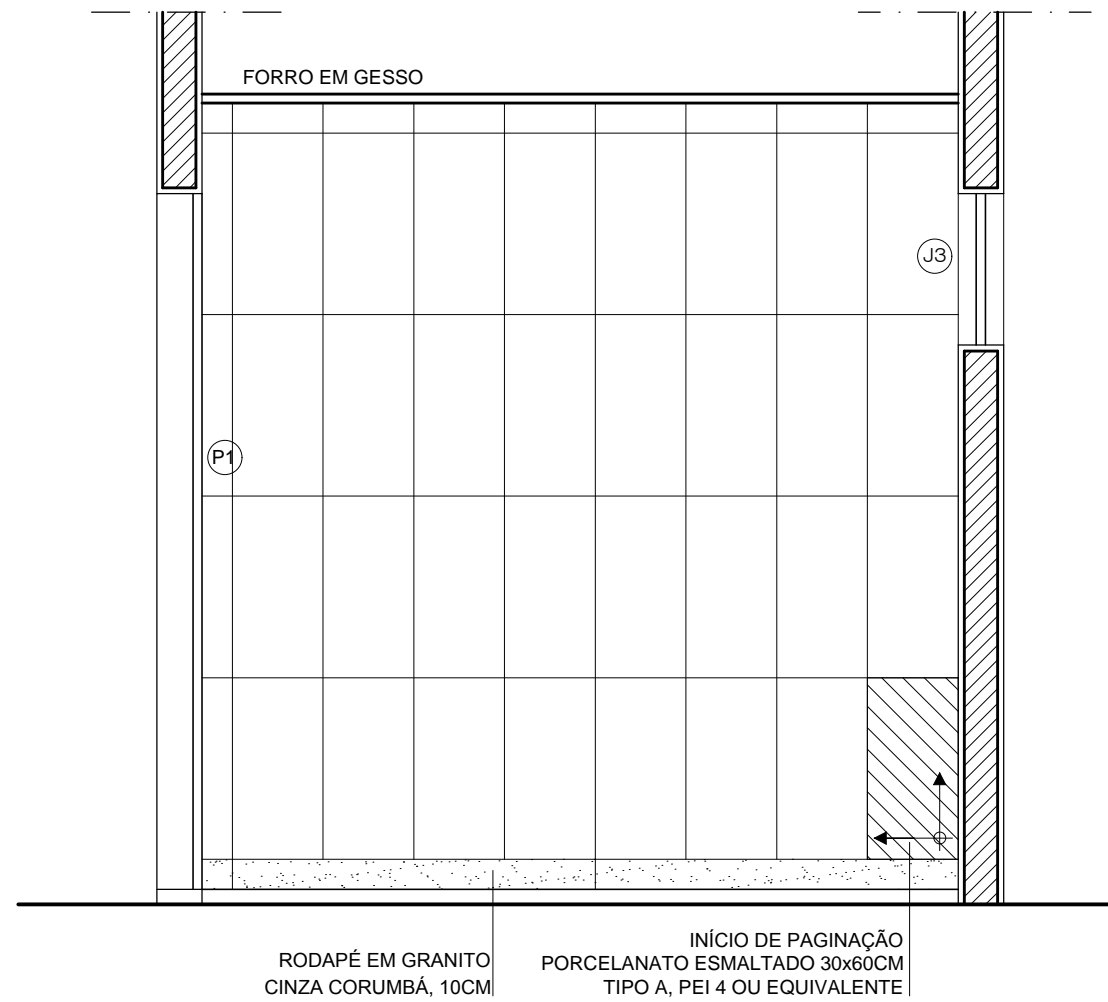
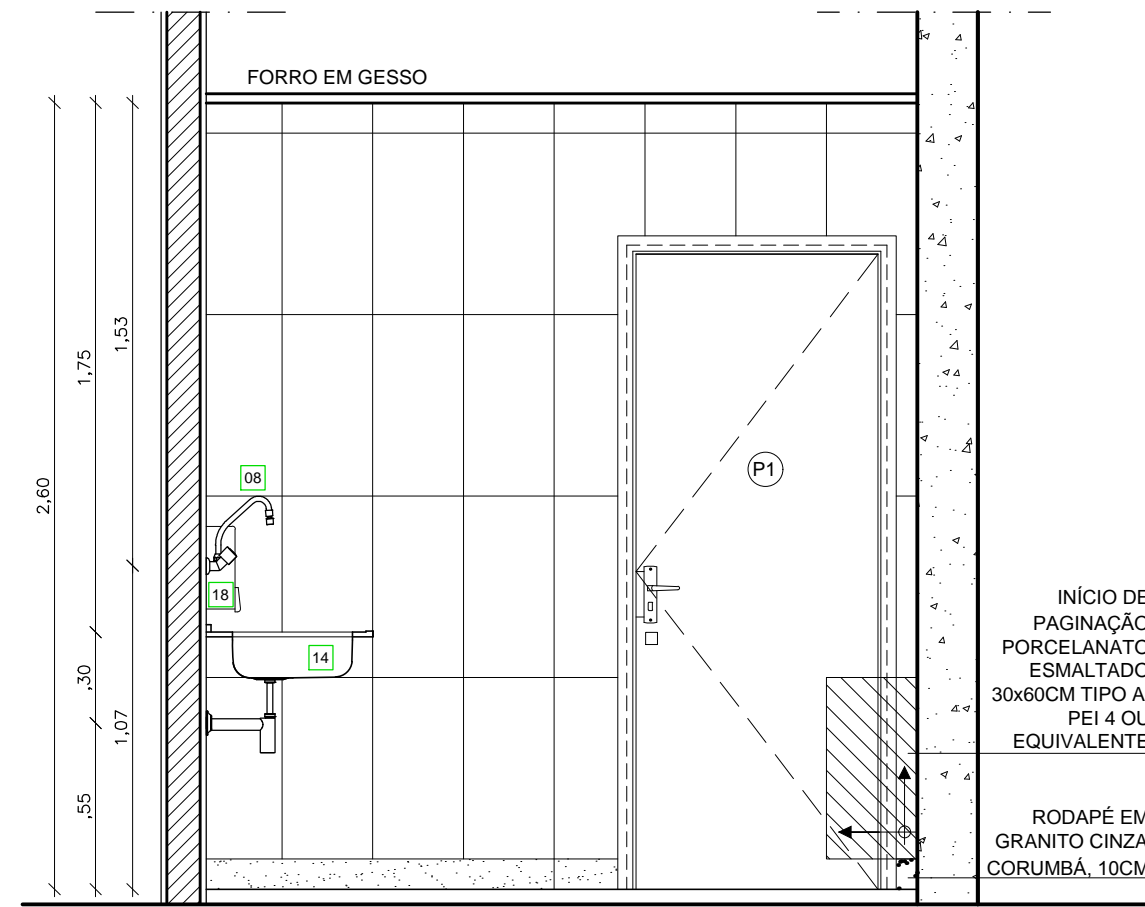
PLANTA BAIXA - TÉRREO  
ESCALA 1/250

CÓDIGO	ESPECIFICAÇÃO LOUÇA, METAIS E ACESSÓRIOS
08	TORNEIRA DE PAREDE PARA COZINHA ACABAMENTO CROMADO, COM AREJADOR E BICA MÓVEL, LINHA TARGA, REF. 1168.C.40 CR, DECA OU EQUIVALENTE TÉCNICO
09	TORNEIRA COM AREJADOR PARA JARDIM E TANQUE, LINHA STANDARD, ACABAMENTO CROMADO, REF. 1154.C39, DECA OU EQUIVALENTE TÉCNICO
14	PIA AÇO INOX COM CUBA CENTRAL E ESCORREDOR 500x1500MM, LINHA PERFECTA, MOD. STRATTA 40FX, REF. 93435100, TRAMONTINA OU EQUIVALENTE TÉCNICO. FIXADO SOBRE CACHORRO METÁLICO
15	TANQUE DE PAREDE EM AÇO INOX NAS DIM. 500x400MM, MOD. 27L REF. 94401107, TRAMONTINA OU EQUIVALENTE TÉCNICO
16	DISPENSER PARA PAPEL TOALHA INTERFOLHADO EM ABS BRANCO, FECHAMENTO COM CHAVE, REF. AH00.100 JOFEL OU EQUIVALENTE TÉCNICO
18	DISPENSER PARA SABONETEIRA SISTEMA SPRAY EM ABS BRANCO, FECHAMENTO COM CHAVE, REF. AC 800, JOFEL OU EQUIVALENTE TÉCNICO
27	BANCO ARTICULADO PARA BANHO, COM PÉS DE APOIO COM 700x450MM
	INÍCIO PAGINAÇÃO PISO - PORCELANATO 60x60CM, TIPO A PEI 4, COM JUNTAS DE 3mm, MODELO: GRANILITE PALHA PORTOBELLO OU EQUIVALENTE
	INÍCIO PAGINAÇÃO PAREDE - INÍCIO DE PAGINAÇÃO CERÂMICA ESMALTADA 30x40CM MOD. FORMA SLIM BRANCO ELIANE OU EQUIVALENTE
	SOLEIRA EM GRANITO CINZA CORUMBÁ POLIDO 2CM

PLANTA - COPA  
PAVIMENTO TIPO  
ESCALA 1/25

CORTE AA - COPA  
PAVIMENTO TIPO  
ESCALA 1/25

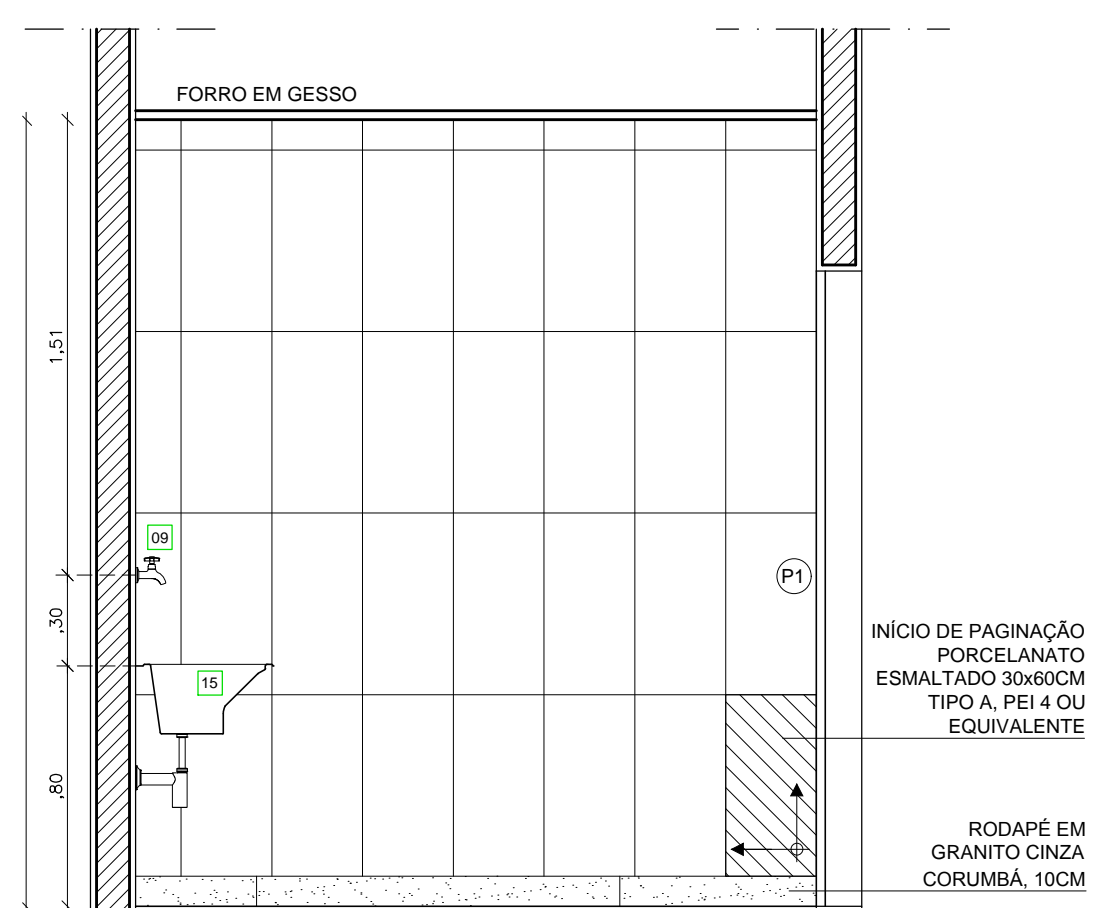
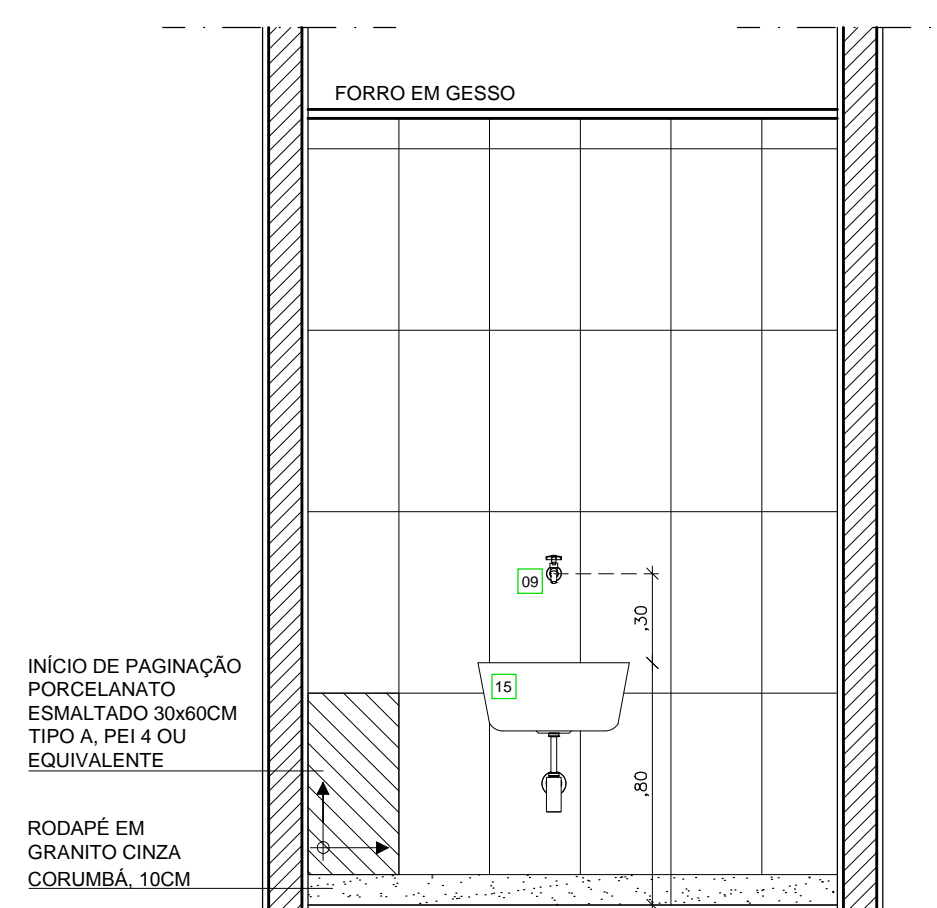
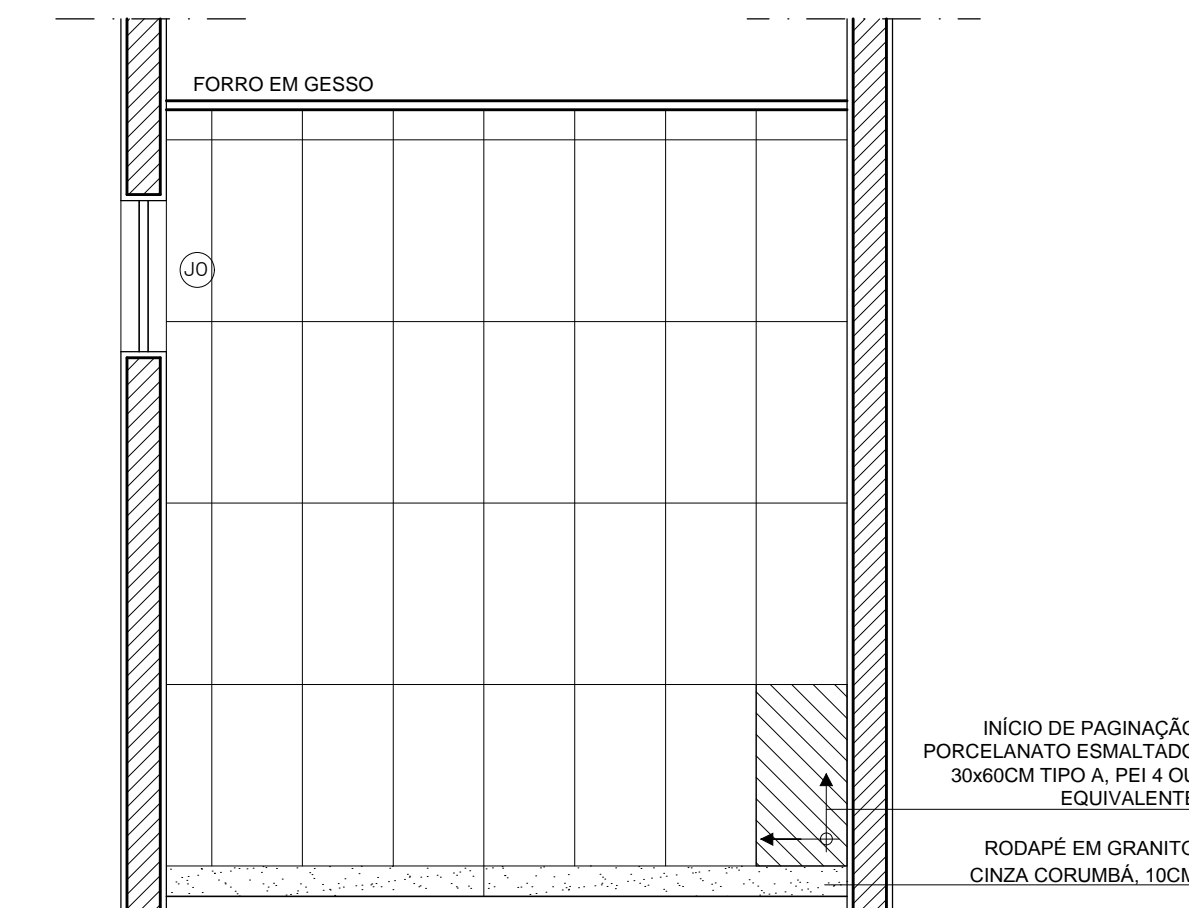
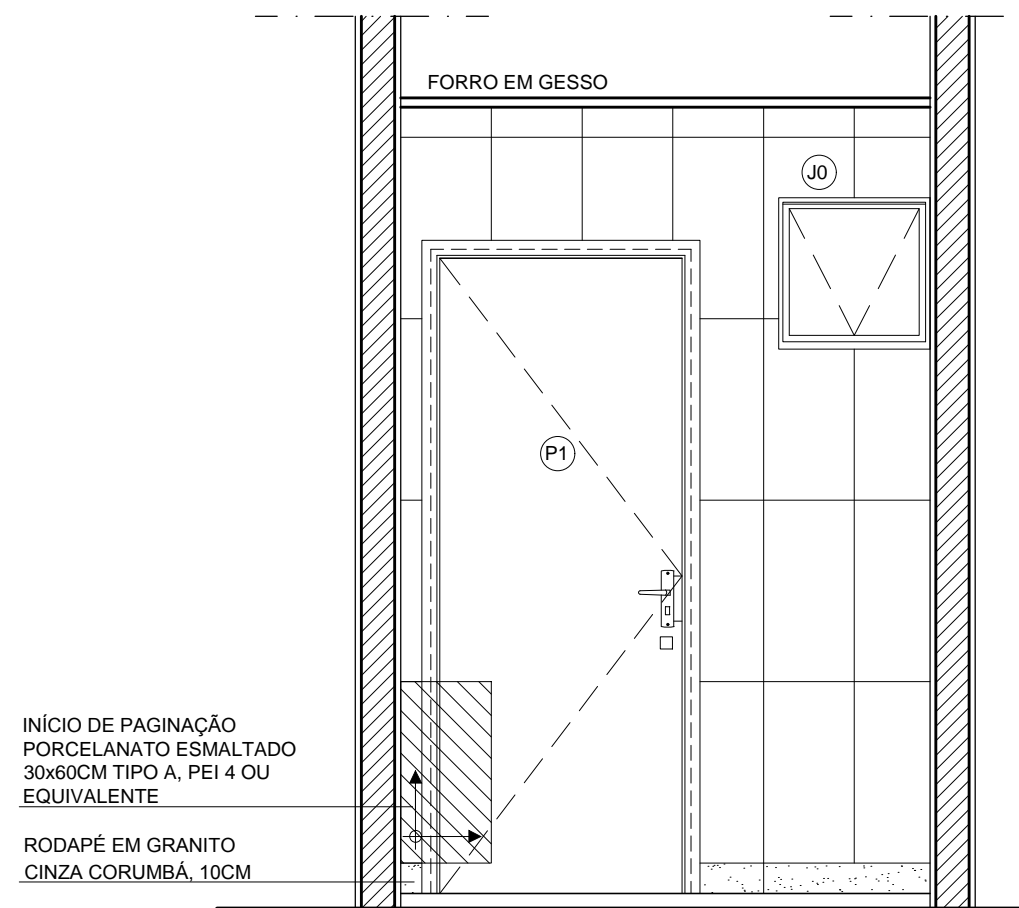
CORTE BB - COPA  
PAVIMENTO TIPO  
ESCALA 1/25



CORTE CC - COPA  
PAVIMENTO TIPO  
ESCALA 1/25

CORTE DD - COPA  
PAVIMENTO TIPO  
ESCALA 1/25

PLANTA - DML  
PAVIMENTO TIPO  
ESCALA 1/25



CORTE EE - DML  
PAVIMENTO TIPO  
ESCALA 1/25

CORTE FF - DML  
PAVIMENTO TIPO  
ESCALA 1/25

CORTE GG - DML  
PAVIMENTO TIPO  
ESCALA 1/25

CORTE HH - DML  
PAVIMENTO TIPO  
ESCALA 1/25

QUADRO RESUMO DE ESQUADRIAS				
PORTAS				
CÓDIGO	DIMENSÃO	MATERIAL	QUANT.	FUNCIONAMENTO LOCAL DE UTILIZAÇÃO
P1	0,80x2,10m	MADERA SEM-OCA COM LAMINADO MELAMÍNICO	24,00	ABRIR
JANELAS				
J0	0,50x0,50 h=1,80m	ALUMÍNIO ANODIZADO NATURAL E VIDRO LISO COMUM ESP. 6mm	17,00	MAXIM-AR
J3	2,28x0,50 h=1,80	ALUMÍNIO ANODIZADO NATURAL E VIDRO LISO COMUM ESP. 6mm	7,00	MAXIM-AR

COORDENADOR DE CONTRATO - JOSÉ CARLOS DA ROCHA - RNP - 0500939233				
RESPONSÁVEL TÉCNICO - ROGERIO SOUZA - CAU - A29399-7				
ARQUITETO(A) - ISABEL LUCENA - CAU - A50499-8				
ALTERAÇÕES:				
03				
02				
01				
NÚMERO	DATA	RESPON.	TIPO E LOCAL DA ALTERAÇÃO	
LOCALIZAÇÃO EMPRESA:				
COORDENADOR DE CONTRATO - JOSÉ CARLOS DA ROCHA - RNP - 0500939233		CAU - A29399-7		
RESPONSÁVEL TÉCNICO - ROGERIO SOUZA		CAU - A50499-8		
ARQUITETO(A) - ISABEL LUCENA				

COORDENADOR DE CONTRATO - JOSÉ CARLOS DA ROCHA - RNP - 0500939233				
RESPONSÁVEL TÉCNICO - ROGERIO SOUZA - CAU - A29399-7				
ARQUITETO(A) - ISABEL LUCENA - CAU - A50499-8				
ALTERAÇÕES:				
03				
02				
01				
NÚMERO	DATA	RESPON.	TIPO E LOCAL DA ALTERAÇÃO	
LOCALIZAÇÃO EMPRESA:				
COORDENADOR DE CONTRATO - JOSÉ CARLOS DA ROCHA - RNP - 0500939233		CAU - A29399-7		
RESPONSÁVEL TÉCNICO - ROGERIO SOUZA		CAU - A50499-8		
ARQUITETO(A) - ISABEL LUCENA				

COORDENADOR DE CONTRATO - JOSÉ CARLOS DA ROCHA - RNP - 0500939233				
RESPONSÁVEL TÉCNICO - ROGERIO SOUZA - CAU - A29399-7				
ARQUITETO(A) - ISABEL LUCENA - CAU - A50499-8				
ALTERAÇÕES:				
03				
02				
01				
NÚMERO	DATA	RESPON.	TIPO E LOCAL DA ALTERAÇÃO	
LOCALIZAÇÃO EMPRESA:				
COORDENADOR DE CONTRATO - JOSÉ CARLOS DA ROCHA - RNP - 0500939233		CAU - A29399-7		
RESPONSÁVEL TÉCNICO - ROGERIO SOUZA		CAU - A50499-8		
ARQUITETO(A) - ISABEL LUCENA				

COORDENADOR DE CONTRATO - JOSÉ CARLOS DA ROCHA - RNP - 0500939233				
RESPONSÁVEL TÉCNICO - ROGERIO SOUZA - CAU - A29399-7				
ARQUITETO(A) - ISABEL LUCENA - CAU - A50499-8				
ALTERAÇÕES:				
03				
02				
01				
NÚMERO	DATA	RESPON.	TIPO E LOCAL DA ALTERAÇÃO	
LOCALIZAÇÃO EMPRESA:				
COORDENADOR DE CONTRATO - JOSÉ CARLOS DA ROCHA - RNP - 0500939233		CAU - A29399-7		
RESPONSÁVEL TÉCNICO - ROGERIO SOUZA		CAU - A50499-8		
ARQUITETO(A) - ISABEL LUCENA				

COORDENADOR DE CONTRATO - JOSÉ CARLOS DA ROCHA - RNP - 0500939233				
RESPONSÁVEL TÉCNICO - ROGERIO SOUZA - CAU - A29399-7				
ARQUITETO(A) - ISABEL LUCENA - CAU - A50499-8				
ALTERAÇÕES:				
03				
02				
01				
NÚMERO	DATA	RESPON.	TIPO E LOCAL DA ALTERAÇÃO	
LOCALIZAÇÃO EMPRESA:				
COORDENADOR DE CONTRATO - JOSÉ CARLOS DA ROCHA - RNP - 0500939233		CAU - A29399-7		
RESPONSÁVEL TÉCNICO - ROGERIO SOUZA		CAU - A50499-8		
ARQUITETO(A) - ISABEL LUCENA				

COORDENADOR DE CONTRATO - JOSÉ CARLOS DA ROCHA - RNP - 0500939233				
RESPONSÁVEL TÉCNICO - ROGERIO SOUZA - CAU - A29399-7				
ARQUITETO(A) - ISABEL LUCENA - CAU - A50499-8				
ALTERAÇÕES:				
03				
02				
01				
NÚMERO	DATA	RESPON.	TIPO E LOCAL DA ALTERAÇÃO	
LOCALIZAÇÃO EMPRESA:				
COORDENADOR DE CONTRATO - JOSÉ CARLOS DA ROCHA - RNP - 0500939233		CAU - A29399-7		
RESPONSÁVEL TÉCNICO - ROGERIO SOUZA		CAU - A50499-8		
ARQUITETO(A) - ISABEL LUCENA				

COORDENADOR DE CONTRATO - JOSÉ CARLOS DA ROCHA - RNP - 0500939233				
RESPONSÁVEL TÉCNICO - ROGERIO SOUZA - CAU - A29399-7				
ARQUITETO(A) - ISABEL LUCENA - CAU - A50499-8				
ALTERAÇÕES:				
03				
02				
01				
NÚMERO	DATA	RESPON.	TIPO E LOCAL DA ALTERAÇÃO	
LOCALIZAÇÃO EMPRESA:				
COORDENADOR DE CONTRATO - JOSÉ CARLOS DA ROCHA - RNP - 0500939233		CAU - A29399-7		
RESPONSÁVEL TÉCNICO - ROGERIO SOUZA		CAU - A50499-8		
ARQUITETO(A) - ISABEL LUCENA				

COORDENADOR DE CONTRATO - JOSÉ CARLOS DA ROCHA - RNP - 0500939233				
RESPONSÁVEL TÉCNICO - ROGERIO SOUZA - CAU - A29399-7				
ARQUITETO(A) - ISABEL LUCENA - CAU - A50499-8				
ALTERAÇÕES:				
03				
02				
01				
NÚMERO	DATA	RESPON.	TIPO E LOCAL DA ALTERAÇÃO	
LOCALIZAÇÃO EMPRESA:				
COORDENADOR DE CONTRATO - JOSÉ CARLOS DA ROCHA - RNP - 0500939233		CAU - A29399-7		
RESPONSÁVEL TÉCNICO - ROGERIO SOUZA		CAU - A50499-8		
ARQUITETO(A) - ISABEL LUCENA				


COORDENADOR DE CONTRATO - JOSÉ CARLOS DA ROCHA - RNP - 0500939233				
RESPONSÁVEL TÉCNICO - ROGERIO SOUZA - CAU - A29399-7				
ARQUITETO(A) - ISABEL LUCENA - CAU - A50499-8				
ALTERAÇÕES:				
03				
02				
01				
NÚMERO	DATA	RESPON.	TIPO E LOCAL DA ALTERAÇÃO	
LOCALIZAÇÃO EMPRESA:				
COORDENADOR DE CONTRATO - JOSÉ CARLOS DA ROCHA - RNP - 0500939233		CAU - A29399-7		
RESPONSÁVEL TÉCNICO - ROGERIO SOUZA		CAU - A50499-8		
ARQUITETO(A) - ISABEL LUCENA				

COORDENADOR DE CONTRATO - JOSÉ CARLOS DA ROCHA - RNP - 0500939233				
RESPONSÁVEL TÉCNICO - ROGERIO SOUZA - CAU - A29399-7				
ARQUITETO(A) - ISABEL LUCENA - CAU - A50499-8				
ALTERAÇÕES:				
03				
02				
01				
NÚMERO	DATA	RESPON.	TIPO E LOCAL DA ALTERAÇÃO	
LOCALIZAÇÃO EMPRESA:				
COORDENADOR DE CONTRATO - JOSÉ CARLOS DA ROCHA - RNP - 0500939233		CAU - A29399-7		
RESPONSÁVEL TÉCNICO - ROGERIO SOUZA		CAU - A50499-8		
ARQUITETO(A) - ISABEL LUCENA				

COORDENADOR DE CONTRATO - JOSÉ CARLOS DA ROCHA - RNP - 0500939233				
RESPONSÁVEL TÉCNICO - ROGERIO SOUZA - CAU - A29399-7				
ARQUITETO(A) - ISABEL LUCENA - CAU - A50499-8				
ALTERAÇÕES:				
03				
02				
01				
NÚMERO	DATA	RESPON.	TIPO E LOCAL DA ALTERAÇÃO	
LOCALIZAÇÃO EMPRESA:				
COORDENADOR DE CONTRATO - JOSÉ CARLOS DA ROCHA - RNP - 0500939233		CAU - A29399-7		
RESPONSÁVEL TÉCNICO - ROGERIO SOUZA		CAU - A50499-8		
ARQUITETO(A) - ISABEL LUCENA				

COORDENADOR DE CONTRATO - JOSÉ CARLOS DA ROCHA - RNP - 0500939233				
RESPONSÁVEL TÉCNICO - ROGERIO SOUZA - CAU - A29399-7				
ARQUITETO(A) - ISABEL LUCENA - CAU - A50499-8				
ALTERAÇÕES:				
03				
02				
01				
NÚMERO	DATA	RESPON.	TIPO E LOCAL DA ALTERAÇÃO	
LOCALIZAÇÃO EMPRESA:				
COORDENADOR DE CONTRATO - JOSÉ CARLOS DA ROCHA - RNP - 0500939233		CAU - A29399-7		
RESPONSÁVEL TÉCNICO - ROGERIO SOUZA		CAU - A50499-8		
ARQUITETO(A) - ISABEL LUCENA				

COORDENADOR DE CONTRATO - JOSÉ CARLOS DA ROCHA - RNP - 0500939233				
RESPONSÁVEL TÉCNICO - ROGERIO SOUZA - CAU - A29399-7				
ARQUITETO(A) - ISABEL LUCENA - CAU - A50499-8				
ALTERAÇÕES:				
03				
02				
01				
NÚMERO	DATA	RESPON.	TIPO E LOCAL DA ALTERAÇÃO	
LOCALIZAÇÃO EMPRESA:				
COORDENADOR DE CONTRATO - JOSÉ CARLOS DA ROCHA - RNP - 0500939233		CAU - A29399-7		
RESPONSÁVEL TÉCNICO - ROGERIO SOUZA		CAU - A50499-8		
ARQUITETO(A) - ISABEL LUCENA				

		<h1>UNIVERSIDADE FEDERAL DA BAHIA</h1>				<h2>SUMAI</h2> <p>Superintendência de Meio Ambiente e Infraestrutura</p>	
COORDENADORA DE PLANEJAMENTO, PROJETO E OBRAS - ARQ. MÁRCIA ELIZABETH PINHEIRO CAU- A21359-4							
CHEFE DO NÚCLEO DE PROJETOS - ARQ. ROSANA DE LEO CAU- A18234-6							
AUTOR DO PROJETO - CLARA SOLEDADE - CAU - A85603-7							
NOME DO PROJETO:							
CIENAM							
LOCAL:		CAMPUS DE SÃO LAZARO		CIDADE:		Salvador - BA	
NOME DA PRONALIA:							
ÁREAS MOLHADAS - TIPO - COPA E DML						VERGADO	
ÁREA DE OBRAS						R00	
ARQUITETURA						PRIMA	
DATA:		FOLHA DE PLANILHA:		PROJETO EXECUTIVO		CONFIRADO POR:	
07/2015		INDICADA		ERIKA ARAUJO		-	
32/52							